

ENCONTRO PROFESORADO de ECONOMÍA e EMPRESA de ENSINO MEDIO e SUPERIOR

ENERO 2018

PROF. DR. RAFAEL MILLÁN CALENTI

RMC 2018

Primera parte presentación:

A alumnos:

Que profesión u oficio tiene tu madre o padre. ¿Cómo lo sabes?

Qué vale más el inmovilizado de una empresa o la marca ? Nike , apple

Qué necesitas para colocar un producto en el mercado? : información. ¿ Cómo se obtiene?

Persona jurídica o persona física para empezar un negocio? Tener socio o no.

Capacidad de obrar?

RMC 2018

As formas de organización das empresas e súa función na Economía actual: *A Economía Social e o cooperativismo, a Economía Circular, Economía verde, Economía sostenible, modelos alternativos de banca (banca ética) e de financiamento empresarial (micromecenazgo, financiamento colectivo, etc.), o papel da RSE na estratexia empresarial.*

Relator: Rafael Alvaro Millan Calenti

RMC 2018

Algunas ideas, conceptos y textos que figuran a continuación proceden de fuentes accesibles a través de internet.

(son los que se utilizan por los propios alumnos)

RMC 2018

· **Economía Verde.** Actividades en torno a la lucha contra el cambio climático, al fomento del ahorro del agua, y otros recursos naturales y generación sostenible de energía.

· **Economía Social.** Actividades realizadas por cooperativas, fundaciones, mutualidades y asociaciones que actúan en distintos ámbitos de interés social con objetivos no estrictamente mercantiles.

· **Economía digital.** Actividades relacionadas con las Tecnologías de la Información y la Comunicación, fundamentales para incrementar el capital tecnológico de las empresas y aumentar su productividad.

· **Industrias de la Creatividad,** que realizan conexiones originales entre distinta actividades y nuevos desarrollos en el ámbito cultural.

· **Economía abierta,** empresas que emplean modelos de negocio abiertos, en los que las redes entre empresas, proveedores y clientes completan el proceso productivo mediante un sistema de relaciones basadas en la cooperación.

Economía colaborativa: La **sharing economy** o también llamada en español economía colaborativa es un sistema económico en el que se comparten y se intercambian bienes y servicios a través de plataformas electrónicas.

RMC 2018

Los economistas llevan tiempo debatiendo sobre el surgimiento de una nueva economía a escala mundial.

De hecho la etiqueta “**nueva economía**” utilizada para definir los cambios que se están produciendo adquirió una rápida popularidad en la década de 1990, a pesar de que su idoneidad fue objeto de discusión por parte de los especialistas y se cuestionó fuertemente a partir de la crisis de las empresas *puntocom* del año 2000.

RMC 2018

El término “nueva economía” no se refiere a un sector concreto de la economía, sino a una nueva forma de producción y consumo, consecuencia de los cambios tecnológicos relacionados con la información, las comunicaciones y la globalización.

La tecla “acepto” “enter”

RMC 2018

La economía circular se dirige:

- 1.- a los actores públicos encargados del desarrollo sostenible y del territorio.
- 2.- a las empresas que buscan resultados económicos, sociales y ambientales.
- 3.- a la sociedad que debe interrogarse acerca de sus necesidades reales.

RMC 2018

Segunda parte: introducción al derecho de la empresa

Y en el Derecho.....

RMC 2018

En nuestro derecho es libre el acceso a la *profesión* de empresario, sea persona física o jurídica.

La persona física adquiere la condición de empresario cuando teniendo capacidad suficiente se dedica de modo profesional y en nombre propio a la actividad empresarial.

La persona jurídica alcanza esa misma condición cuando para su constitución adopta una forma mercantil o su objeto sea mercantil.

RMC 2018

Concepto :

Organización por el empresario de los factores productivos capital y trabajo, para la producción de bienes y servicios destinados al mercado.

DRAE: Unidad de organización dedicada a actividades industriales, mercantiles o de prestación de servicios con fines lucrativos.

RMC 2018

-
- La noción de empresario es básica para el Derecho de la Empresa. La que da el código de comercio comprende las actividades industriales, comerciales, bancarias, transportes, etc.
 - Es la persona física o jurídica que profesionalmente y en nombre propio ejercita la actividad de organizar los elementos precisos para la producción de bienes y servicios para el mercado.
 - Es la persona que profesionalmente y en nombre propio ejercita una actividad económica.
 - **Concepto legal (Art. 1 Código de comercio):**
 - **Son comerciantes:**
 - 1.-Los que teniendo capacidad legal para ejercer el comercio se dedican a él habitualmente.
 - 2.-Las compañías mercantiles o industriales que se constituyan con arreglo al código.

RMC 2018

La calificación de una persona física o jurídica como empresario conlleva las siguientes consecuencias:

- 1.-Sometimientto a un estatuto jurídico especial.
- 2.-Calificación como mercantiles de los actos en que intervenga.
- 3.-Organización de personal
- 4.-Organización de los medios materiales
- 5.-Actividad profesional
- 6.-Realización de la actividad en nombre propio.

RMC 2018

Cuándo se es comerciante/empresario??

Existe presunción legal de ejercicio habitual del comercio, desde que la persona que se propone ejercerlo anunciare por circulares, periódicos, carteles, rótulos expuestos al público, o de otro modo cualquiera un establecimiento que tenga por objeto alguna operación mercantil.

RMC 2018

Empresario Individual o autónomo.-cualquier persona física con capacidad legal de ejercicio del comercio, que lo ejerce en nombre propio, sea por si mismo o por medio de representante.

Empresario persona jurídica

RMC 2018

-
- Introducción. tipología
 - SOCIEDAD Profesional CIVIL,
 - SOCIEDAD ANÓNIMA,
 - SOCIEDAD LIMITADA,
 - SOCIEDAD NUEVA EMPRESA, SOCIEDAD LABORAL
 - Sociedades personalistas
 - SOCIEDAD ANONIMA EUROPEA,
 - Sociedades COOPERATIVAS
-
- FUNDACIONES,CORPORACIONES,EMPRESAS PUBLICAS (PUEDEN REALIZAR ACTIVIDADES MERCANTILES)

RMC 2018

Forma jurídica de las entidades de economía social

Empresas de inserción

Mutualidades

Asociaciones

Cofradías de pescadores

Sociedad agraria de transformación

Sociedades Laborales

Cooperativas

Centros especiales de empleo

RMC 2018

Elección de forma empresarial. ¿cuál elegir?

- Existen diversos factores que deben tenerse en cuenta en la opción por una u otra forma jurídica de empresa.
- **El tipo de actividad empresarial**
- **El número de personas que participan en la constitución de la empresa**
- **Aspectos fiscales**
- **Responsabilidad**
- **Organización de medios**
- **Es determinante conocer cómo se puede “controlar” una sociedad en función del capital que se posea (número de participaciones/acciones) y tipo societario**

RMC 2018

Tercera parte: Sistema de avaliación:

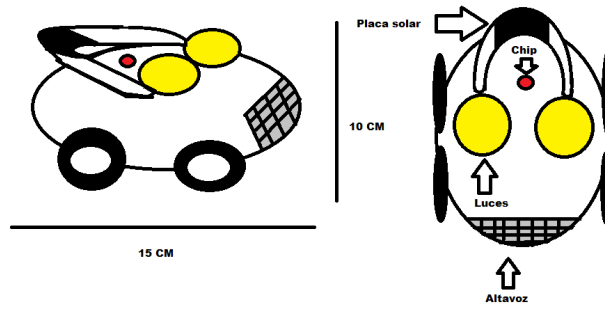
No sistema de avaliación teranse en conta as aportacións realizadas polos alumnos e alumnas ao longo do semestre: as actividades realizadas ao longo das clases interactivas contarán ata un 30% da nota final. A avaliación completárase cunha proba (70% da nota). Ambas as dúas partes teñen que superarse de forma independente.

RMC 2018

Terase en conta polo profesor todos os criterios da posta en marcha daquel proxecto de creación de empresa polos alumnos no que asumiran os distintos roles posibles e necesarios para a súa creación (promotor, fundador, administrador, xerente e director das diversas áreas da xestión – recursos humanos, financeira, marketing, etc) tratando de coordinar con outros profesores da Facultade ao obxecto de que os coñecementos adquiridos sirvan de soporte noutras asignaturas (por exemplo en Marketing se visionarán os mesmos mensaxes publicitarios que na materia do plan de estudos, analizando os aspectos xurídicos).

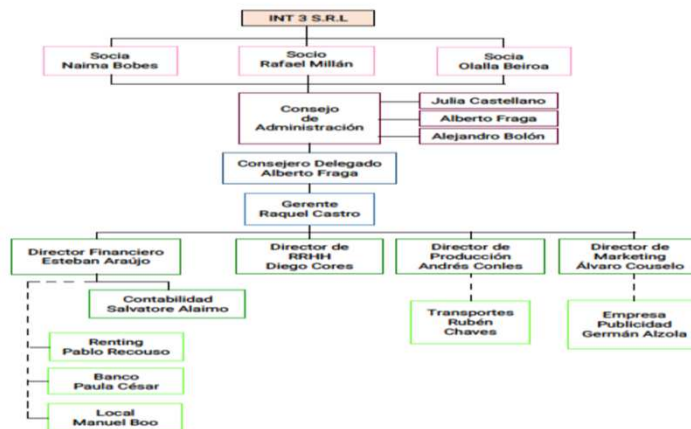
RMC 2018

Primero diseñar un producto:



RMC 2018

Asunción de roles por alumnos:



Como complementos para mellorar a calificación final teranse en conta as aportacions dos alumnos e alumnas as propostas que se fagan en clase e a través dos recursos docentes dispoñibles na rede.

RMC 2018

Cuarta parte: varias ideas

BIENESTAR:

Conjunto de las cosas necesarias para vivir bien.

Vida holgada o abasteciida de cuanto conduce a pasarlo bien y con tranquilidad.

RMC 2018

El bienestar de las personas depende del uso de los recursos naturales.

¿Cómo garantizar el bienestar de nuestra sociedad a largo plazo? la «ecologización» de economía nos puede servir de ayuda.

RMC 2018

«Una Europa que utilice eficazmente los recursos»

Una de las iniciativas emblemáticas que forman parte de la estrategia Europa 2020 es que pretende generar un crecimiento inteligente, sostenible e integrador.

.

El año 2012 comenzó con una recién adoptada “Hoja de ruta hacia una Europa eficiente en el uso de los recursos”, cuyo objetivo es transformar la economía europea en una economía sostenible para 2050.

Entre sus metas está impulsar la competitividad, una menor utilización de recursos en la producción y el consumo de bienes, y la creación de empresas y oportunidades de empleo a partir de actividades como el reciclado.

RMC 2018

La parte integral del enfoque de la UE para la eficiencia de los recursos debe desmarcarse de la **economía lineal** -donde se extraen los materiales de la tierra para fabricar los productos, usarlos y luego eliminarlos-, **hacia una economía circular** – donde los residuos y los subproductos, del final de vida de los productos usados, entran de nuevo en el ciclo de producción como materias primas secundarias.

En definitiva, el uso de residuos como la principal fuente de materia prima fiable es esencial para la Unión Europea.

RMC 2018

ECONOMÍA CIRCULAR

La economía circular es un **concepto económico** que se interrelaciona con la sostenibilidad, su objetivo es que el valor de los productos, los materiales y los recursos se mantenga en la economía durante el mayor tiempo posible, reduciendo al mínimo la generación de residuos, cerrando el ciclo de vida de los productos .

RMC 2018

Salud física salud ambiental

Verme-manzá- habitat

RMC 2018

Economía circular:

Punto de conexión entre “aspectos ambientales y economía”.

El término «**economía circular**» prevé un sistema de producción y consumo que reduce al mínimo las pérdidas que genera.

La economía depende del medio ambiente

Economía eficiente

Todas las iniciativas de la UE pretenden crear un marco político destinado a apoyar el cambio a una economía eficiente, mediante una estrategia destinada a favorecer la economía circular basada en la reducción de producción de residuos y su utilización como recursos

RMC 2018

Los consumidores y los productores son dos agentes igualmente importantes para ecologizar nuestra economía

Cada vez son más las empresas que están adoptando unos enfoques empresariales que nosotros denominamos **«consumo colaborativo»** (en lugar de economía colaborativa , que permite a los consumidores satisfacer sus necesidades mediante el alquiler, los sistemas de servicios de productos y los acuerdos sobre uso compartido, en lugar de la adquisición.

RMC 2018

La economía depende del medio ambiente

El buen funcionamiento de la economía depende, entre otras cosas, de un flujo ininterrumpido de materiales y recursos naturales, como la madera, el agua, los cultivos, el pescado, la energía y los minerales..

¿Cuánto podemos extraer sin perjudicar al medio ambiente?

RMC 2018

Sistemas enteros

Deben tenerse en cuenta los sistemas enteros, no los sectores

Un sistema abarca todos los procesos e infraestructuras relacionados con un recurso o una actividad que son esenciales para las actividades humanas.

RMC 2018

La economía circular descansa en varios principios:

La eco-concepción: considera los impactos medioambientales a lo largo del ciclo de vida de un producto.

La ecología industrial y territorial: gestión optimizada de los stocks y de los flujos de materiales, energía y servicios en la organización industrial.

La economía de la "funcionalidad": privilegiar el uso frente a la posesión.

El segundo uso: reintroducir en el circuito económico aquellos productos que ya no se corresponden a las necesidades iniciales de los consumidores.

La reutilización: reutilizar ciertos residuos o ciertas partes de los mismos, que todavía pueden funcionar para la elaboración de nuevos productos.

La reparación: encontrar una segunda vida a los productos estropeados.

El reciclaje: aprovechar los materiales que se encuentran en los residuos.

La valorización: aprovechar energéticamente los residuos que no se pueden reciclar.

RMC 2018

Fue en la cumbre de Lisboa en 2000 cuando el Consejo Europeo apeló a la necesidad de incluir en la estrategia empresarial prácticas concretas en materia de aprendizaje permanente, organización del trabajo, igualdad de oportunidades, inclusión social y desarrollo sostenible.

A todo esto se llamó **«el sentido de la responsabilidad social de las empresas europeas»**.

RMC 2018

Elementos configuradores de la «Empresa socialmente responsable»

Ejemplo:

Ley de responsabilidad social empresarial en Extremadura

Ley 15/2010, de 9 de diciembre.

RMC 2018

1) Ética y valores de la empresa.

a) ~~La expresa definición del conjunto de los valores y normas, mediante su plasmación~~ **en un código de conducta o instrumento análogo.**

b) La transmisión de estos valores y normas a sus trabajadores, proveedores, clientes, colaboradores, accionistas o socios partícipes, al entorno local y a la sociedad en general.

c) La asunción del alcance y significado de su responsabilidad social.

RMC 2018

d) La orientación de la misión, los valores y normas de la empresa hacia esa responsabilidad social y a seguir mejorando su buen gobierno corporativo.

e) La participación e interacción en redes sociales.

f) La orientación hacia los objetivos y actividades de sus grupos de interés.

g) La comunicación de sus resultados de gestión estratégica de responsabilidad social empresarial.

h) La proyección positiva de sus activos intangibles en la sociedad, persiguiendo la asociación de la marca e imagen de la compañía con los mismos.

RMC 2018

Evaluación de la responsabilidad social

A efecto de la calificación de empresa socialmente responsable, las empresas interesadas deberán elaborar una memoria de sostenibilidad que recoja los resultados analíticos sistemáticos y la evaluación de los aspectos que integran la responsabilidad social de la empresa, que harán pública junto con las memorias anuales de su actuación en el ejercicio fiscal en que presenten sus cuentas anuales, en igualdad de trato, de transparencia y difusión que la contabilidad ordinaria y los resultados económicos de ese ejercicio.

El balance o informe social se ajustará a los siguientes principios: deberá ser transparente, incluirá a los grupos de interés, y será auditable, completo, relevante, adecuado al contexto organizacional, preciso, neutral, comparable y claro.

RMC 2018

Verificación de la responsabilidad social

La verificación de la responsabilidad social empresarial se llevará a cabo mediante una auditoría social externa, a realizar por una entidad u organismo independiente especializado en auditorías, certificación o normalización de calidad o responsabilidad social empresarial que ostente acreditación oficial en vigor.

RMC 2018

Fin